

ラッキー 楽亀クラブ宇部

平成31年度・令和元年度上期(4月1日現在)

単位クラブ数	91 クラブ
会員数	2,870 人
(男性)	1,078 人
(女性)	1,792 人

発行 宇部市老人クラブ連合会 宇部市琴芝町2-4-25 宇部市多世代ふれあいセンター5F ☎0836-22-4380 責任者 佐々木 太一



会長就任あいさつ

宇部市老人クラブ連合会
(楽亀クラブ宇部)
会長 佐々木 太一

本年は五月一日をもって、「平成」から「令和」に改元され、この記念すべき年に会長を仰せつかりました。原会長のもと、四年間の副会長をさせていただきましたが、いざ会長となりましたとその責任の重大さに身の引き締まる思いでございます。

「令和」の時代に向かって、微力ではありますが、皆さまのご指導・鞭撻をいただいて、また、他の執行役員と力を合わせて頑張りたいと思いますので、どうぞよろしくお願いいたします。

このように、高齢者を取り巻く厳しい状況ではありますが、次にかかげます本年度市老連の「活動方針」に向かって、皆さまのご協力をいただき、活動を進めてまいりますので一緒に前進しましょう。

会長退任にあたって

宇部市老人クラブ連合会(楽亀クラブ宇部)
前会長 原 和男

去る四月二十五日の総会において、四年間在籍しました会長職を任期満了で退任し、佐々木太一会長にバトンを託しました。

そのような校区へは何回も校区に出向き、いろいろ話し合いも行ってきましたが、歯止めが効かない状態でした。

そこで、校区の区割りをとりはらい、合併や一部を隣のクラブへ移籍する等、組織改革のアドバイスを行ってききましたが、高齢化が進んだ地域ではリーダーがいないという状況の改善はできず、きびしい結果とな

つてきました。

しかし、校区においては、それぞれの行事へは一住民として参加協力しておられますので、少しは安堵しているところではあります。

平成から令和に元号が変わり、来年にはオリンピック・パラリンピックも開催され、我々は自国開催で二度も見る事ができます。

さらに、五年後には、紙幣も新しくなります。

〈活動方針〉

- 一、健康寿命をのばして健康づくり・介護予防活動
- 一、仲間やその家族を支援する友愛活動
- 一、安全・安心の住みよいまちづくり活動
- 一、仲間の増員活動

定期総会報告



4月25日(木)、代議員200名が出席し、宇部市多世代ふれあいセンターホールで定期総会を開催しました。

※総会関連記事は2、3、4、5、8各ページを参照してください。

私たちは、宇部市老人クラブ連合会の活動を応援しています

<p>医療法人 太白会 シーサイド病院 和顔、愛語を実践します 宇部市大字東岐波 字丸尾4322-1 ☎(0836)58-5360</p>	<p>ひがしきわ整形外科クリニック 診療時間 月火水木金土 午前9:00~12:00 午後2:30~6:00 宇部市大字東岐波 大津出5610-7 ☎(0836)59-1717</p>	<p>サービス付き高齢者向け住宅 Enjyu エンジュ 宇部市大字西岐波 字吉田原732-1 ☎(0836)54-1070</p>	<p>宇部中央自動車学校 ☎(0836)31-1717 FAX31-1718 宇部市西琴芝1丁目8番31号 教習科目 普通免許、大型自動二輪免許 普通自動二輪免許 講習項目 高齢者講習、初心運転者講習 原付講習、企業講習 お気軽にお問い合わせください 感謝 リニューアル10周年</p>	<p>医療法人社団 東整形外科 整形外科・リハビリテーション科・リウマチ科 宇部市恩田町2-8-8 ☎(0836)32-0085 診療時間 月火水木金土 AM 9:00~12:00 PM 1:30~18:00 休診日 日曜・祝日・お盆・年末年始</p>	<p>医療法人 仁心会 理事長 南園 忠 南園クリニック 昭和町1-2-15 ☎22-3434 ●脳神経外科 ●内科 ●循環器内科 ●腎臓内科(人工透析・夜間透析(月・水・金)) 宇部仁心会病院 寿町3-2-26 ☎31-3337 ●心臓血管内科 ●循環器内科 ●一般内科 ●腎臓内科(人工透析) 医療法人社団 清富会 理事長 南園 忠 サンポプラ病院 明治町1-7-7 ☎21-2864 ●腎臓内科(人工透析・腹膜透析) ●内科・循環器内科</p>
<p>内科・在宅医療 波乗りクリニック Naminori Clinic 診療時間 月火水木金土 午前9:00~12:00 午後13:30~17:00 午後17:00~19:00 ●一般外来 ●訪問診療 休診日 日曜・祝日 宇部市大字東岐波字丸尾4327-8 TEL(0836)59-1173 FAX39-7689</p>	<p>在宅介護支援センター 社会福祉法人 むべの里 365日相談応じます 宇部市大字東須恵字大浴320-1 ☎(0836)43-1944</p>	<p>地域で! 笑顔! 老人クラブ会員募集</p> <p>○お問い合わせはこちら 宇部市老人クラブ連合会 ☎(0836)22-4380 宇部市琴芝町2-4-25 宇部市多世代ふれあいセンター5F</p>			

事業名	主管	月日	開始時間	場所
定期総会	総務	4月25日(木)	13:00～	宇部市多世代ふれあいセンター2階ふれあいホール
新旧理事交流会	総務・執行部	5月8日(水)	12:00～	宇部市総合福祉会館2階ボランティア交流ホール(大)
チャレンジデー常盤湖3km健康ウォーキング大会	健康	5月29日(水)	9:30～	ときわ公園レストハウスに集合
第83回会長杯囲碁将棋大会	教養	7月10日(水)	9:00～	宇部市多世代ふれあいセンター1階囲碁将棋室、展示ホール
女性部はつらつクローバー21部交流研修会	女性・はつらつ	7月19日(金)	13:00～	宇部市多世代ふれあいセンター2階ふれあいホール
役員研修会	執行部	8月22日(木)	13:00～	宇部市総合福祉会館 4階大ホール
親睦旅行	教養	9月17日(火)～18日(水)		1泊2日
全国一斉社会奉仕活動の日	奉仕	9月20日(金)		全校区
会長杯グラウンド・ゴルフ大会	健康・はつらつ	9月24日(火)	9:00～	常盤グラウンド・ゴルフ場※予備日25日(水)
宇部市シニアスポーツ大会	健康	10月11日(金)	10:00～	宇部市西部体育館
演芸大会	教養・はつらつ	10月23日(水)	10:00～	宇部市文化会館
宇部まつり参加	はつらつ	11月3日(日)	9:00～	宇部市総合福祉会館4階大ホールに集合
文化作品展	教養	11月22日(金)～23日(土)	9:30～	宇部市多世代ふれあいセンター1階展示ホール
友愛バザー	女性	11月22日(金)～23日(土)	10:00～	宇部市多世代ふれあいセンター1階ロビー
新年互礼会	総務	令和2年1月8日(水)	11:00～	宇部市総合福祉会館4階大ホール
役員研修旅行	執行部・総務	2月		日帰り
友愛ミニバザー	女性	3月		宇部市多世代ふれあいセンター1階展示ホール
会報発行	広報	第78号7月発行、第79号1月発行		
門松めぐり	教養	12月25日(水)各校区		
ときわ公園内の清掃	奉仕	ときわ公園（4月常盤、5月恩田、6月神原、7月琴芝、9月上宇部、10月川上）8月休		
社会奉仕活動	奉仕	年間通じて 各校区		
美化ピカロード作業	奉仕	年間通じて 各校区		
児童と高齢弱者安全見守り	奉仕	年間通じて 各校区		
交通安全啓発	奉仕	年間通じて 各校区		

事業名	月日	会場
県老連評議員会	6月14日(金)	山口市
	令和2年3月25日(水)	
女性委員会	6月21日(金)	山口市
	10月～12月で開催予定	
中・四国ブロック老人クラブリーダー研修会	7月4日(木)～5日(金)	高知市
ねんりんピック山口2019「美術展」(山口県健康福祉祭)	7月6日(土)～8日(月)	防府市
市町老連運営研究協議会	9月11日(水)	山口市
県総合社会福祉大会	10月24日(木)	光市
第48回全国老人クラブ大会	11月26日(火)～27日(水)	埼玉県
市町老連会長・女性部長・事務局連絡協議会	令和2年3月13日(金)	山口市

【市老連定期事業について】

執行役員会：毎月2日午前
 専門部長会：毎月2日午後
 理事会：毎月7日 土曜日の場合は前日、日曜・祭日の場合は翌日に移行

健康教室11校区：東岐波・常盤・恩田・川上・鶉の島・藤山・原・西宇部・小野・船木・福祉会館
 (1校区とみなす、どなたでも)

健康講座：全校区の中から5校区対応可能(申込順)

私たちは、宇部市老人クラブ連合会の活動を応援しています

建築設計・土木建築工事・水門・クレーンから
 化学機械・フッ素樹脂加工・住宅用基礎鉄筋
 電気・情報制御システムまで

「技術と信用」
SHINKO 新光産業株式会社

機械事業部 建設事業部
 鉄構事業部 EICソリューション部

本社/宇部市厚南中央2-1-14
 営業所/東京・沖縄
 TEL(0836)45-1111

オリент交通株式会社

西日本一のギフト専門店

メーター料金から1割引でご利用頂けます

- 身障者 知的障がい者割引
- 運転免許返納者割引(65歳以上)

(但し、運賃割引はいずれか1種のみ適用です。)

車椅子車両4台・福祉車両1台有り

☎(0836)33-7799
 本社 宇部市助田町7番8号

進物の大進 宇部店

宇部市島1丁目1番6号
 TEL(0836)29-4111
 FAX(0836)29-4100

森のリゾートホテルで楽しいひと時、美味しいひと時を

COCOLAND
 SPORTS & RESORT

ご宿泊・お食事・ご宴会承ります。
 お気軽にお問合せ下さいませ。

宇部市(ときわ湖)上宇部75
 ☎(0836)33-6116 FAX22-3908
 URL http://www.cocoland.co.jp

遺言や大切な契約を
 公正証書が守ります。

宇部公証役場

公証人 三宅 泰治
 宇部市寿町3丁目8-21

相談は無料。お気軽にお問い合わせ下さい。

TEL(0836)34-2686
 FAX(0836)34-2823

【あいうべ体操】のススメ

あいうべ体操とは、口元の筋肉が鍛えられる体操です。毎日習慣づけて行うことで、口呼吸の改善、美容効果など様々な効果が得られます。

あー いー うー べー

「あー」「いー」「うー」「べー」と口を動かすだけの簡単な体操です。声は出しても出さなくてもOKです。大きく口を動かし、ゆっくりと行いましょう。

“末永く温かい心のもったお付き合いを大切にしたいと思います”

一般住宅新築 リフォーム
 PCコンクリートアパート施工
 (宅地造成)

(有)アーキテック工洋

宇部市大字東岐波1196-263
 TEL(0836)58-6259
 Web アーキテック工洋 検索

Akasaka
 タイヤ・オイル交換・バッテリー

カーショップ・レッド

カーショップ・レッド/宇部市浜町2丁目1-41
 TEL(0836)33-7121(代) FAX33-5067
 本社/宇部市寿町3丁目3-9
 TEL(0836)21-7151(代) FAX22-1588

総合ビル管理・警備保障
 貯水機清掃・害虫防除・廃棄物収集
 山口県知事登録業者

株式会社 白清社
 フレンズ21

代表取締役 乾 敏明
 本社 宇部市大字東岐波字大石1697番
 ☎(0836)58-6111
 FAX(0836)58-6123

平成31年度・令和元年度 宇部市老人クラブ連合会 一般会計予算

収入(単位:円)

Table with 3 columns: 科目, 予算額, 内訳. Rows include 前期繰越金, 市助成金, 市社会福祉協議会助成金, 県老連特別助成金, 拠出金, 市老連賛助会員特別会計繰入金, 寄付金, 健康講座費, 健康教室費, 雑収入, 収入合計, 総合計.

支出(単位:円)

Table with 3 columns: 科目, 予算額, 内訳. Rows include 活動費, 人件費, 福利厚生費, 事務費, 通信費, 印刷費, 会議費, 大会事業費, 旅費, 助成金, 高齢者活動推進事業, 老人教室援護費, 研修費, 育成費, 会費, 慶弔費, 健康講座費, 健康教室費, 営繕費, 雑費, 予備費, 支出合計, 次期繰越金, 総合計.

私たちは、宇部市老人クラブ連合会の活動を応援しています

ホームナース立花株式会社 訪問看護ステーション 訪問リハビリテーション デイサービスセンター立花 宿泊サービス

有料老人ホーム デイサービス 宅老所 喜笑苑 宅老所 ほほ笑み 株式会社 アルケア

サポートセンター ぴっころ まごころを込めて 支援を行います

学校法人 流川学園 原中央幼稚園

柳上政則税理士事務所 税理士 柳上政則

訪問看護ステーション hapi nurse ハピナース・エル

ケアマネセンター 春 ヘルパーステーション りんご 株式会社 姫先介護事業所

サービス付高齢者向け住宅 ケアタウン日の山 要介護認定 要介護1以上の方

スローピング運動の効能 スローピングとは「後ろ向き歩行」のことです。

平成31年度 会長表彰一覧

○ 一般功勞表彰 計52名

Table with 3 columns: 校区, 氏名, 校区, 氏名, 校区, 氏名. Lists names of members from various districts like 東岐波, 琴芝, 原, etc.

○ クラブ活性化報奨表彰 増員ベスト10

Table with 4 columns: 順位, 校区名, クラブ名, 増員人数. Lists top 10 clubs for member growth.

5名以上増員の場合、5,000円加算されています。

○ 賛助会費徴収にかかる報奨表彰

Table with 3 columns: 校区名, 賛助会費徴収内訳. Lists districts and their respective contribution counts and amounts.

平成31年度・令和元年度 役員等一覧

○ 執行役員

Table with 2 columns: 役職名, 氏名. Lists executive officers like 会長 佐々木 太一.

○ 監査委員

Table with 2 columns: 区分, 氏名. Lists audit committee members like 新任 坂上 正和.

○ 参与

Table with 2 columns: 区分, 氏名. Lists participants like 新任 原 和男.

○ 理事

ア 校区老連会長としての理事 ※新任

Table with 2 columns: 校区名, 氏名. Lists district senior association chairmen like 東岐波 箱田 征治.

イ 校区老連会長以外の理事 ※新任

Table with 2 columns: 役職名, 氏名. Lists other district senior association council members like 広報部部长 ※三保谷 明.

執行役員紹介



前列左より 恵本副会長 佐々木会長 上田筆頭副会長 宮田副会長 後列左より 笠谷副会長 田中副会長

交通安全は他人事ではありません! 事故防止ポイント. Advertisement for traffic safety with illustrations and text about driving safety, pedestrian safety, and a traffic safety check event.

平成30年度 役員研修旅行



佐賀市老連との交流会



平成31年2月20日(水)、宇部市老連役員研修会で佐賀市を訪問し、佐賀市老連執行役員の方々との交流会を行い、老人クラブの現状と問題点に関して意見交換会を行いました。

今回の交流会から得られた、参考になる事例や方策を宇部市老連の現状を考慮した方策案としまとめたものであります。

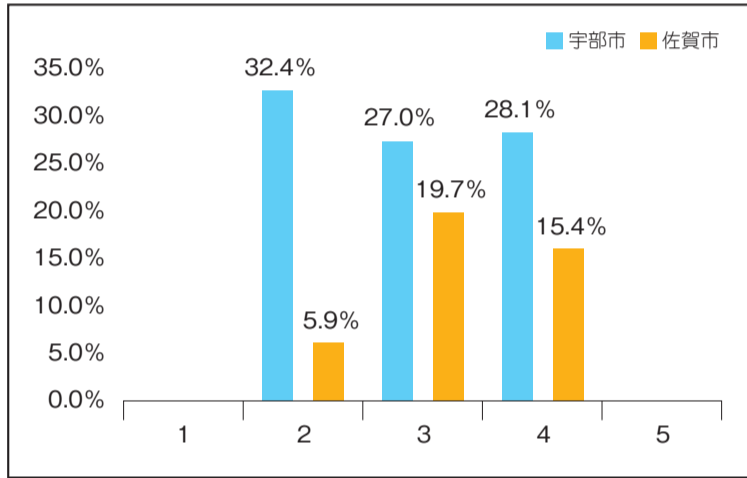
現状

平成30年4月1日

Table comparing demographic and club statistics for Ube City, Saga City, and the National Average. Includes rows for population, elderly population, elderly rate, membership, and club counts.

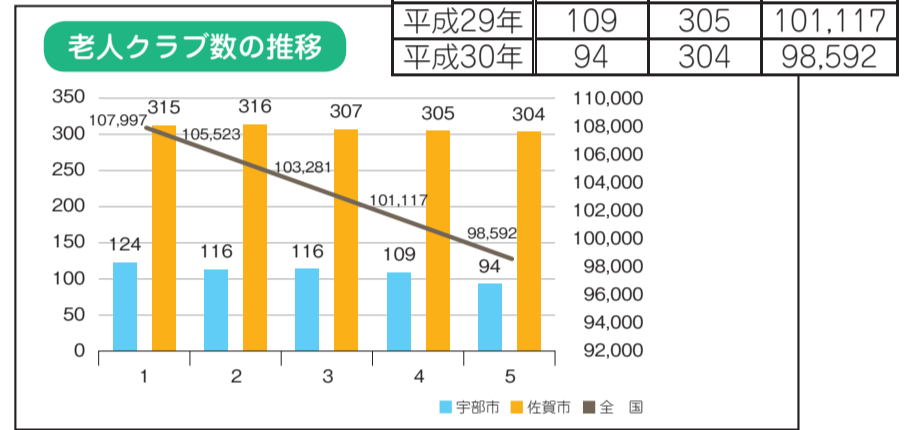
①過去5年間の高齢化率及び加入率

- (1)宇部市は高齢化率が高い。
(2)特に問題なのは、老人クラブへの加入率が低いこと。



②過去5年間の老人クラブ数の推移

全国的にも佐賀市、宇部市においてもクラブ数が減少し同じ傾向にある。



宇部市の現状分析

- (1)山口県は高齢化率が全国4番目に高い：33.4%
宇部市：32.4% (全国に先行して高齢化が進んでいる)
全国平均：28.1%
⇒仲間として迎え入れ、仲間を増やすことが使命
(2)山口県の老人クラブ加入率は全国40番目と低い：11.5%
宇部市：5.9%
⇒宇部市は会員加入率が低い
①クラブ数が少ない⇒高齢者人口に対してクラブ数が少ない
②近年宇部市ではクラブ退会・休会地区が発生⇒6校区(約20クラブ)
③単位クラブの平均会員数が少ない⇒佐賀市41人、宇部市33人

【宇部市老連活性化実行委員会設置】

これらの現状を踏まえ執行部で、「活性化実行委員会」を組織し、宇部市老連の活性化に取り組むことが決定され、6月理事会に報告されました。

- ①活性化実行委員会
委員長 田中 孝雄(副会長)2ブロック
委員 箱田 征治(理事)1ブロック 岡田れい子(理事)3ブロック
猪俣 敏弘(理事)4ブロック 岸田 清(理事)5ブロック
大野三千代(組織対策委員会)
②目標
問題点の洗い出し、活動ニーズの掘り起こしを行い、新規会員増加を促進し単位クラブ活性化につなげます。執行部・事務局体制の合理化および支援資料などの拡充を行い、「開かれた魅力ある老人クラブ」を目指します。
活性化実現には会員の協力が不可欠です。会員の皆さま方の全面的なご協力をお願いいたします。(活性化実行委員会 委員長 田中 孝雄)

賛助会員のご芳名(平成30年度)

- 医療関係
<東岐波>
・金沢 守クリニック
・かわむらクリニック
・きわ歯科クリニック
・くまがい眼科
・栗栖クリニック
・シーサイド病院
・すみかわ歯科医院
・波乗りクリニック
・ニシムラ内科
<常盤>
・尾崎循環器内科
・くろかわクリニック
・たかい歯科・矯正歯科クリニック
・ときわクリニック
<神原>
・くが医院
<川上>
・西川医院
<小羽山>
・ささい放射線科
<新川>
・ひらた内科クリニック
・ふくたクリニック
・フジイ内科医院
<鶴の島>
・うのしま内科クリニック
・土屋医院
・土屋歯科医院
<西宇部>
・宇部西リハビリテーション病院
・オクダ内科循環器科
・きわなみ内科クリニック
・くさの胃腸内科クリニック
・小林整形外科
・末富内科クリニック
・たはら整形外科
・やまもとクリニック

宇部市老人クラブ連合(楽亀クラブ宇部)
会長 佐々木太一

平成30年度ご賛助・ご寄付につきまして格別のご理解のもと、ご配慮ご支援を賜りますこと有り難く厚くお礼を申し上げます。皆様方からお寄せいただきましたご芳志は大切に有意義に使わせていただきます。今後共どうぞよろしくお願ひ申し上げます。ご芳名のご披露を申し上げまして御礼とご報告に代えさせていただきます。

- 会社関係
<新川>
・(株)河村福祉サービス
<原>
・安穩会館(有)友人社
・内崎建設(株)
・内田鋼機(株)
・宇部工業(株)
・共同産業(株)
・(株)キョクトー
・(株)セルス中国環境資材
・大栄建設(株)
・チューケン(株)
・錦宇部建設(株)
<西宇部>
・(有)あいむ保険工房
・アルク西宇部店
・イズミゆめタウン宇部店
・宇部典礼会館
・健生堂
・(有)三共印刷
・廣一興業(株)
・(株)丸喜
<船木>
・(株)愛優会
・楠むらづくり(株)
・(有)ライフショップ重枝
個人関係
・I様
老人クラブ関係(個人の部)
・中野 勝信
・横沼 町子
・河邊 誠
・猪俣 敏弘
・原 和男
・西川三代子
他2名(敬称略)
(校区順・五十音順)

実施場所・活動内容	公園	作業内容・見守り・安全指導等	清掃
	神社・仏閣		除草草刈
	バス停		空瓶・空缶回収
	地下道		花壇手入れ
	墓地		樹木の剪定
	河川・海岸		溝ざらい
	花壇・牡丹園		道路補修
	公共広場		ごみ焼却
	生活道・ピカロード		カーブミラー清掃
	官公施設		リサイクル活動
	学校・医療施設		老人ホーム・医療施設訪問
	老人ホーム		学童見守り活動・安全指導
	学童見守り		地域交通安全リーダー
	地域交通安全		
	その他		

平成30年度 宇部市老連社会奉仕団活動実績



参加校区	17校区
延べ日数	9,554日
延べ参加人数	25,321人

令和元年度 チャレンジデー

常盤湖 半周(3km) ウォーキング



5月29日(水)、宇部市恒例イベントの対戦チャレンジデーは、山形県米沢市との間で行われ、市老連から役員・各校区会員を含め80名の参加がありました。

血圧等メディカルチェック後、9時30分より佐々木会長・林健康部部長のあいさつの後、長州弁元気ラジオ体操を行い、常盤湖3km完歩を目指しウォーキング開始しました。

牡丹苑、あじさい苑、しょうぶ苑と湖畔をウォーキング終了後、レストハウス2階ホールにて『完歩証』および参加賞と『STOP 振り込め詐欺』のキャンペントイレットペーパーが配布され、最大の楽しみである余興のピンゴゲームが行われました。佐々木会長は運動を通し「健康増進・健康寿命延長」とあいさつし、今年の市老連主催のチャレンジデーを終えました。

最終参加率の結果は宇部市69.3パーセント、米沢市57.2パーセントで宇部市が上回り、2年連続勝利となりました。



新年互礼会

発展と活動の充実を誓う



平成三十一年一月八日(火)、新年互礼会が宇部市総合福祉会館四階大ホールで開催されました。

会長は「昨年十二月四日全国老人クラブ大会において、演芸部門で船木校区が銀賞を受賞したが、天災の多い年でもあった。高齢化が進む中、老人クラブへの加入率が減少するなか、一人ひとりが健康で生きがいを持ち、豊かな老人クラブ活動に頑張っていく」と呼びかけました。

来賓の久保田后子市長は「健康づくり推進条例で街全体の活性化を強めます。次世代の応援を！老人パワーを発揮してください。楽亀クラブ宇部の独特の活動を期待します」と述べられました。

友愛ミニバザー開催



3月27日(水)、宇部市多世代ふれあいセンターで行われた、ふるさと学園卒業式に出席された方々、および一般の方を対象に、女性部による恒例の友愛ミニバザーを行いました。

式の始まる前のひとときを、品定めや買い物でにぎやかな人の輪ができました。ご協力に感謝します。

私たちは、宇部市老人クラブ連合会の活動を応援しています

お薬手帳を持つ メリットを知りましょう

- 薬の重複やよくない飲み合わせを防止できます。
- 同じ薬による副作用の再発を防止できます。
- 旅行先で病気になった時などお薬手帳があれば飲んでいける薬を正確に伝えられます。

浅山眼科

内科・循環器内科・呼吸器内科

受付時間	月	火	水	木	金	土	日祝
午前9:00~12:30	○	○	○	○	○	○	△
午後2:00~5:30	○	○	○	○	○	○	※

※午後4:30まで

宇部市常盤町1-1-4
☎(0836)21-2321
http://www.asayama-ganka.com

くろいし内科クリニック

診療時間	月	火	水	木	金	土	日祝
AM9:00~12:30	○	○	○	○	○	○	△
PM2:00~6:00	○	○	○	○	○	○	△

宇部市大字妻崎開作503-1
☎(0836)45-0005

有好内科クリニック

診療時間	月	火	水	木	金	土	日祝
8:30~12:30	○	○	○	○	○	○	△
14:00~18:00	○	○	○	○	○	○	△

宇部市東梶返3-9-21
☎(0836)39-6139
http://www.ariyoshi-naika-clinic.com

生協上宇部クリニック

受付時間	月	火	水	木	金	土	日祝
9:00~12:00	○	○	○	○	○	○	△
14:00~19:00	※	※	※	※	※	※	△

※月・火・金は17:00まで受付

宇部市海南町2-25
☎(0836)33-3395

なかの眼科クリニック

診療時間	月	火	水	木	金	土	日祝
午前8:30~12:00	○	○	○	○	○	○	△
午後2:00~6:00	○	○	○	○	○	○	△

宇部市大字西岐波1722-1
☎(0836)51-0086

はしもと産婦人科医院

診察時間	月	火	水	木	金	土	日祝
午前8:30~12:00	○	○	○	○	○	○	△
午後2:00~6:00	○	○	○	○	○	○	△

宇部市大字東須恵1959-10(黒石)
TEL(0836)45-0355 FAX45-1103
http://www.hashimoto-lc.jp

すが眼科

診療時間	月	火	水	木	金	土	日祝
AM9:00~12:00	○	○	○	○	○	○	△
PM2:00~5:30	○	○	○	○	○	○	△

宇部市東須恵751-19
☎(0836)44-2211

ニシムラ内科

診療時間	月	火	水	木	金	土	日祝
AM8:30~12:00	○	○	○	○	○	○	△
PM2:30~6:00	○	○	○	○	○	○	△

宇部市東岐波花園2151-2
☎(0836)59-2466

あおば薬局

宇部市五十目山町15-2
☎(0836)35-5571

上宇部あおば薬局

宇部市海南町2-21
☎(0836)36-7005

校区だより

～地域で活躍する楽亀クラブ宇部の仲間たち～

原校区

第一睦会定期総会開催



4月24日(水)、第一睦会定期総会が開催され、49名が出席しました。総会終了後は余興が行われ、参加者は歌・日舞・民謡・詩吟など楽しみました。

最後は、内山事務局長の指揮のもと全員で8曲を歌い、大盛り上がりとなりました。



東岐波校区

健康教室



東岐波ふれあいセンター2階講堂で、第一、第三月曜日の月2回、松戸芳明先生の愉快的指導により、会員25名、みんなで先生を中心に輪になり健康体操を行っています。

おもしろく、楽しくおしゃべりしながら、仲間づくり、生きがい、健康効果、90分間じんわりと汗をかいて、手・足・背中を伸ばそう…頑張れ!!

私たちは、宇部市老人クラブ連合会の活動を応援しています

小羽山校区

小羽山連合親寿会定期総会開催

4月18日(木)、小羽山ふれあいセンター2階大会議室において代議員50名が出席し、小羽山連合親寿会定期総会を開催しました。

まず、物故者への黙とうの後、総会が始まり笠谷前会長のあいさつに続き、倉本新会長、来賓の校区コミュニティ婦木会長のあいさつがあり、議事へと進行し、滞りなく案件が可決承認され総会を終えることができ、令和元年度がスタートしました。



その後は一般会員11名も加わり、懇親会に移りカラオケ・マジック・銭太鼓・詩吟など皆さん披露され、和やかなひとときを過ごしました。



新川校区

35年余り続く新聞「いそじ会だより」

◎継続は力なり!

新川連はいそじ会では35年余り継続している、新聞「いそじ会だより」を紹介したいと思います。

昭和58年9月(1983年)に第1号を創刊して以来、毎月発行をし続け、令和元年5月には実に429号の発行となりました。

表紙には行事予定を掲載し、4ページまでに行事報告、俳句、健康、地域情報やトピックスが掲載されています。

特に俳句、健康情報は創刊以来楽しく有意義に読まれています。

◎初志貫徹!

一昔前の会報を読み返すと、元気に参加した宇部まつり、3泊4日アルペンルート絶景の旅など、いきいきと参加した当時から懐かしさ思い出されます。

会報は会員間の絆を深めるツールとして、そして仲間づくり、健康づくりに役立つために発行されました。その初心を今後とも引き継ぎたいと思っています。



にし歯科医院

診療時間	月	火	水	木	金	土	日祝
午前9:00~12:30	○	○	○	○	○	○	△
午後2:00~6:30	○	○	○	○	○	○	△
休診日	木曜午後・日曜・祝日						

宇部市大字西岐波大沢4560-6
☎(0836)51-6430

一般歯科・小児歯科・歯科口腔外科・矯正歯科

村田デンタルクリニック

診療時間	月	火	水	木	金	土	日祝
9:00~12:00	○	○	○	○	○	○	△
14:00~19:00	○	○	○	○	○	○	△
△13:00~17:00							

宇部市黒石北4-4-35 アバンティ・イースト1号
☎・FAX(0836)39-8572

AIOI DENTAL CLINIC

診療時間	月	火	水	木	金	土	日祝
9:00~13:00	○	○	○	○	○	○	△
14:30~19:00	○	○	○	○	○	○	△

宇部市新天町2丁目1-1
☎(0836)29-0300

すぎやま 栢山歯科

入れ歯治療・口腔ケア指導・口臭予防指導・歯の健康相談・歯周病検診

診療時間	月	火	水	木	金	土	日祝
9:00~13:00	○	○	○	○	○	○	△
14:30~18:30	○	○	○	○	○	○	△
新患・急患、随時受付 △14:00~15:00							

宇部市松島町9-5 (ANAクラウンプラザホテル玄関前) 駐車場有り(10台)
☎(0836)21-9568



しんたく歯科医院

宇部市大小路1-13-33
TEL(0836)35-1515

第47回 全国老人クラブ大会 in 沖縄

～堂々と演じた船木校区 チーム山口が「銀賞」に輝く～

平成30年12月4日～5日の2日間、沖縄コンベンションセンター（宜野湾市）で第47回全国老人クラブ大会が開催されました。

大会初日は活動交流部会で、第4部会演じる活動（舞台発表）に、山口県から2つのクラブが「チーム山口」として結成し、3曲で出演しました。

西川県老連会長のアナウンスのプレゼンテーションで始まり、伝統舞踊「嫁なき節」は合同出演でした。

船木校区は単独で民謡「船木小唄」と合同チームで、伝統舞踊「嫁なき節」を演じました。

「伝統・復活」健康民謡教室 代表の宮田洋子さんは、沖縄に行くまでは、単位クラブは26人の小さなクラブでしたが、沖縄に参加することを機に14人の会員増強となり大喜びとなりました。また、帰ってからも4人の会員が増えました。さらに、会員50人の目標を達成していく決意ですと語られました。

クラブ活性化報奨表彰を受賞して

船木老人クラブ寿会 西部第一寿会 会長 三浦 孝行

平成31年宇部市老人クラブ連合会の定期総会の席上、年間14名増員で「クラブ活性化報奨表彰」を受賞しました。

これまでに取り組んできた「伝統・復活」健康民謡教室が、船木コミュニティ推進協議会の協力を得て、地域の中に浸透してきたことをチャンスに、期間を決め集中的な会員増強に取り組んだ成果です。自分の夫を入会させた会員もいましたが、まだ道半ばということです。さらに目標に向かって進んでいるところです。



伝統舞踊「嫁なき節」



「銀賞」おめでとうございます!!

参加者からの感想

合同の練習はけっこう過酷な時もありましたが、銀賞になるなんて、皆が一丸となったことが宝物です。結果発表時に「銀賞」と呼ばれたときは、苦しく、覚えられなかったことも吹き飛び、皆さん涙を流して喜びました。

船木小唄を全国版にするために地域に広める目的で頑張り、それが演じる部門で全国大会の山口県代表で出演させていだいたのは一生の記念になりました。

船木校区の皆さん



ご協賛頂きました皆様へ

楽亀クラブ宇部第78号に広告掲載のご協力を賜り、誠にありがとうございました。今後も充実した紙面づくりに一層努めて参りますので、何卒末永きご厚誼・ご支援をお願い申し上げます。

宇部市老人クラブ連合会 編集協力・株博報社

編集後記

令和に改元され最初の、また広報部役員改選後の初めての会報発行でのなか、慣れない編集に一喜一憂した毎日でした。今回は船木校区伝統・復活健康民謡教室が沖縄開催の全国老人クラブ大会にて「船木小唄」「嫁なき節」舞踏で銀賞を受賞した記事、また佐賀市老連との交流会における活発な意見交換会などの記事で、会員皆さんの直結した話題で充実した内容となりました。

次回からもさらに見て楽しい、皆さんの周りにあるいろいろなテーマを取り上げてみたいと思っています。

【広報部新役員紹介】

- 部長 三保谷 明 (敬称略・順不動)
 - 副部長 吉川 博
 - 編集委員 末田 昭男
 - 片岡 伸也
 - 駒井智恵子
- よろしくお願ひします。(広報部一同)

私たちは、宇部市老人クラブ連合会の活動を応援しています

宗教法人
幸福の科学
宇部支部

宇部市西琴芝1-1-31
☎(0836)37-1177
FAX(0836)35-1077

整形外科・リハビリテーション科・リウマチ科
ひうら整形外科クリニック

診療時間	月	火	水	木	金	土
午前 8:30~12:00	●	●	●	●	●	▲
午後 2:30~6:00	●	●	●	●	●	▲

休診日:日曜・祝日・お盆・年末年始・第3金曜午後
宇部市大字妻崎開作109
☎(0836)43-6611

社会福祉法人 敬愛会
サービス付き高齢者向け住宅
安心ライフ中宇部

【各居室にある設備品】
ミニキッチン(冷凍冷蔵庫付)
家具・バス・トイレ付

宇部市大字中宇部1562番地1
☎(0836)43-7565

外科・内科
リハビリテーション科
しながわクリニック

診療時間	月	火	水	木	金	土	日	祝
AM 8:30~12:00	●	●	●	●	●	●	▲	▲
PM 2:00~6:30	●	●	●	●	●	●	▲	▲

▲土曜日の午後はPM5:00まで
宇部市東琴芝1丁目5-14
☎(0836)35-3200
http://shinagawaclinic.jp/

Kanazawa Mamoru Clinic
金沢守クリニック

診療科目 / 内科・リウマチ科・外科

診療時間	月	火	水	木	金	土	日	祝
9:00~12:30	○	○	○	○	○	○	▲	▲
14:00~18:00	○	○	○	○	○	○	▲	▲

■休診日 / 木・土曜午後、日曜、祝日
東岐波5689-4 (東岐波中学校前バス停よりすぐ)
TEL(0836)58-3366 FAX58-3330
http://kanazawamamoru-clinic.jp

頑張れシルバー
長寿社会の文化に貢献します

元気で明るい長寿社会の実現が願ひです。

イキイキとしたシルバーライフは高齢者だれもが望むところです。わたしたちはそんなみなさまに誠意で協力します。

老人クラブ広報紙・名簿制作
高齢社会のパートナー
株式会社 **博報社**
大阪府平野区喜連西4-6-69
☎(06)6797-0212(代)

かわかみ
整形外科・小児科
クリニック

Kawakami Clinic
宇部市野原1丁目5-5
TEL0836-37-3700

平日夜9時まで土・日曜診療中
恵裕会
ほかお歯科クリニック

歯科・小児歯科・歯科口腔外科・矯正歯科
宇部市西岐波沢波3623-2
☎(0836)52-4618
☎0120-846-184
◆往診しています◆

あさひ
・デイサービスセンター・則貞・

あさひデイサービスセンター・則貞
宇部市則貞3丁目10番41号
TEL(0836)38-3545